

1.Sürecin Genel Özellikleri

1.1	Bağlı Olduğu Süreç Grubu (SG) Kodu ve Adı	Muhasebat Süreç Grubu
1.2	Bağlı Olduğu Ana Sürecin (AS) Kodu ve Adı	Ödeme İşlemleri Ana Süreci
1.3	Sürecin (S) Kodu ve Adı	Banka İşlemleri Süreci
1.4	Sürecin Kapsamı	Ödeme Emri Belgesinin gelmesi ile başlar, ödemenin yapılması ile sona erer.
1.5	Sürecin Amacı	Ödemenin hak sahibine etkin ve verimli bir şekilde yapılması

Süreç Modeli

Süreç Modelleme Rehberi

2. Diğer Süreç Özellikleri

2 Süreç Kaynakları

1 Sürecin insan kaynaklarını gir.

✓ Sürecin ekipman ve donanım kaynaklarını gir.

1 Sürecin yazılım kaynaklarını gir.

3 Girdi, Çıktı ve Adımlar

1 Süreci başlatan olayları tanımla.

0 Sürecin girdilerini tanımla.

0 Sürecin çıktılarını tanımla.

0 Sürecin ilişkili olduğu mevzuatı tanımla.

0 Sürecin talimat ve prosedürlerini gir.

0 Sürecin formlarını gir.

0 Süreç aktivitelerini gir.

0 Süreç İletişim Tablosu

İletişim Akış Diyagramı

5 Sürecin İyileştirilmesi İçin Öneriler

0 Sürecin iyileştirilmesi için öneri gir.

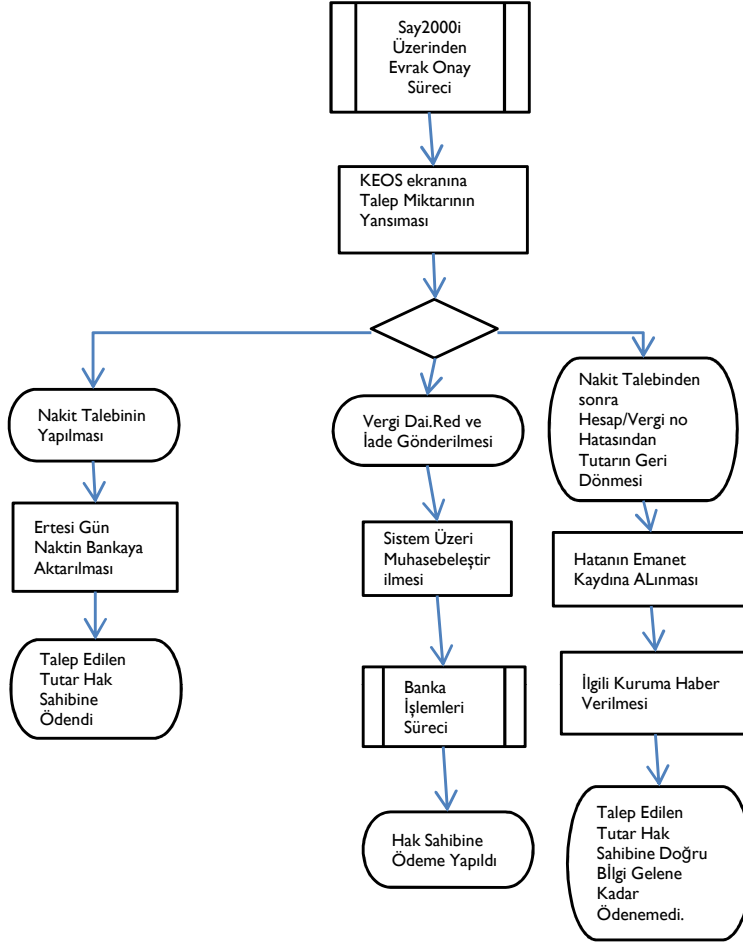
6 Formu Dolduranlar

1 Bu formun doldurulmasında çalışanların bilgilerini gir.



Kırıkkale Defterdarlığı
Muhasebe Müdürlüğü

Banka İşlemleri Süreci



Hazırlayan:

Hamza SÜMER

Onaylayan:

Recep BÜYÜKBAŞ

